

Bienvenus à la Ferme Trussy et CANINATURE !

Nous sommes à 85 kilomètres à l'ouest de Paris, sur la N12, entre les villes Dreux et Nonancourt, dans le petit village de St Germain sur Avre.
Vous nous trouvez si vous entrez « Caninature » dans Google Maps.

Adresse : 3 Route du Mesnil, 27 320 St Germain sur Avre
GPS : 48.764322,1.262462

En voiture d'Évreux et de Nonancourt (Nord et Ouest)

De Nonancourt, prenez la N12 vers Dreux, à St Rémy sortez le rondpoint à gauche vers "St Germain sur Avre". Traversez le charmant village de St Rémy toujours en suivant la direction de "St Germain sur Avre".

En sortant de St Rémy, traversez la voie ferrée avant d'entrer dans St Germain sur Avre. Au carrefour, tournez à gauche vers "Mesnil sur l'Estrée" et passez les ponts qui enjambent la rivière Avre. La Ferme Trussy est la propriété sur la droite juste après les ponts, avec le grand portail blanc en fer.

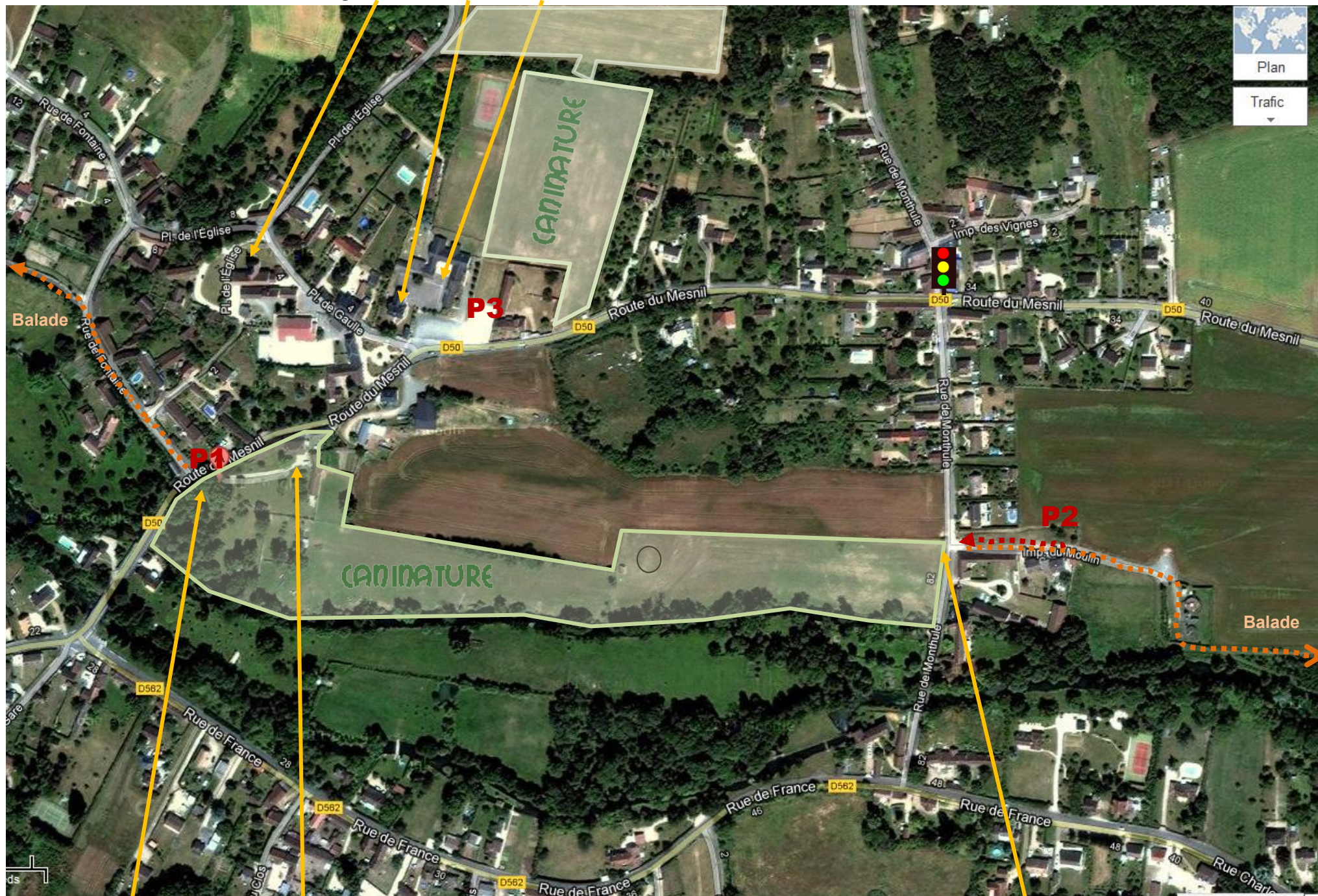
En voiture de la direction de Paris (Est) ou Chartres (Sud)

Sortez de Dreux sur la N12 en suivant les panneaux pour Evreux. Après 5,5 kilomètres, vous arrivez à une station TOTAL "Aire du Bois de Vert". Quittez la N12 et traversez la station TOTAL, tournez à droite sur la D312.9 vers "St Germain sur Avre".

En arrivant au T après 1,5 km de virages, prenez à gauche vers St Germain sur Avre (D152). Après 1,6 km, au premier panneau stop, tournez à droite, traversez les 3 ponts. La Ferme Trussy est la propriété sur la droite, juste après les ponts, avec le grand portail blanc en fer.

LE VILLAGE

Église Mairie École



Plan
Trafic

Portail d'entrée

Salle et gîte

Portail prairie

FERME TRUSSY



Portail d'entrée

Parking

Entrée gîte

Salle

Portail prairie

AVANT D'ARRIVER

Merci de sortir votre chien avant votre cours. Vous trouvez quelques jolies balades sur la page précédente et les pages suivants.

Si vous venez pour une introduction à troupeau, votre chien va rester dans votre voiture pour la première heure, quand nous faisons la théorie et les démos.

QUAND VOUS ARRIVEZ ICI

Veillez garer votre voiture à droite devant le portail d'entrée (P1 sur la page précédente), et attendez que nous venons vous chercher.

Si personne ne vient, veuillez appeler le 06 84 25 14 53.

Merci de ne pas entrer dans le jardin avant notre arrivée !

Caninature

3 Route du Mesnil
27 320 St Germain sur Avre
France

Fixe : 02 3239 2520 (fix)
Port : 06 8425 1453 (port.)

Mail : info@caninature.com
Site : www.caninature.com

GPS: 48.764076, 1.261519

QUELQUES UNS DE NOS AUTRES PRAIRIES

N'hésitez pas de vous balader, pique-niquer, fraterniser nos moutons... dans les prairies 1-4. Vous pouvez aussi balader vos chiens là s'il n'y a pas des moutons.

La prairie 1, 2 et la partie de 4 de l'autre côté du pont sont entièrement grillagés.

1 : La ferme

2 : L'école

3 : Le haut

4 : Delta

5 : *Eden*

6 : *Bic*



Balades prêt de la ferme : LA GARE



Balades prêt de la ferme : LA CRÊTE

