

A : Caninature

Garez vous sur

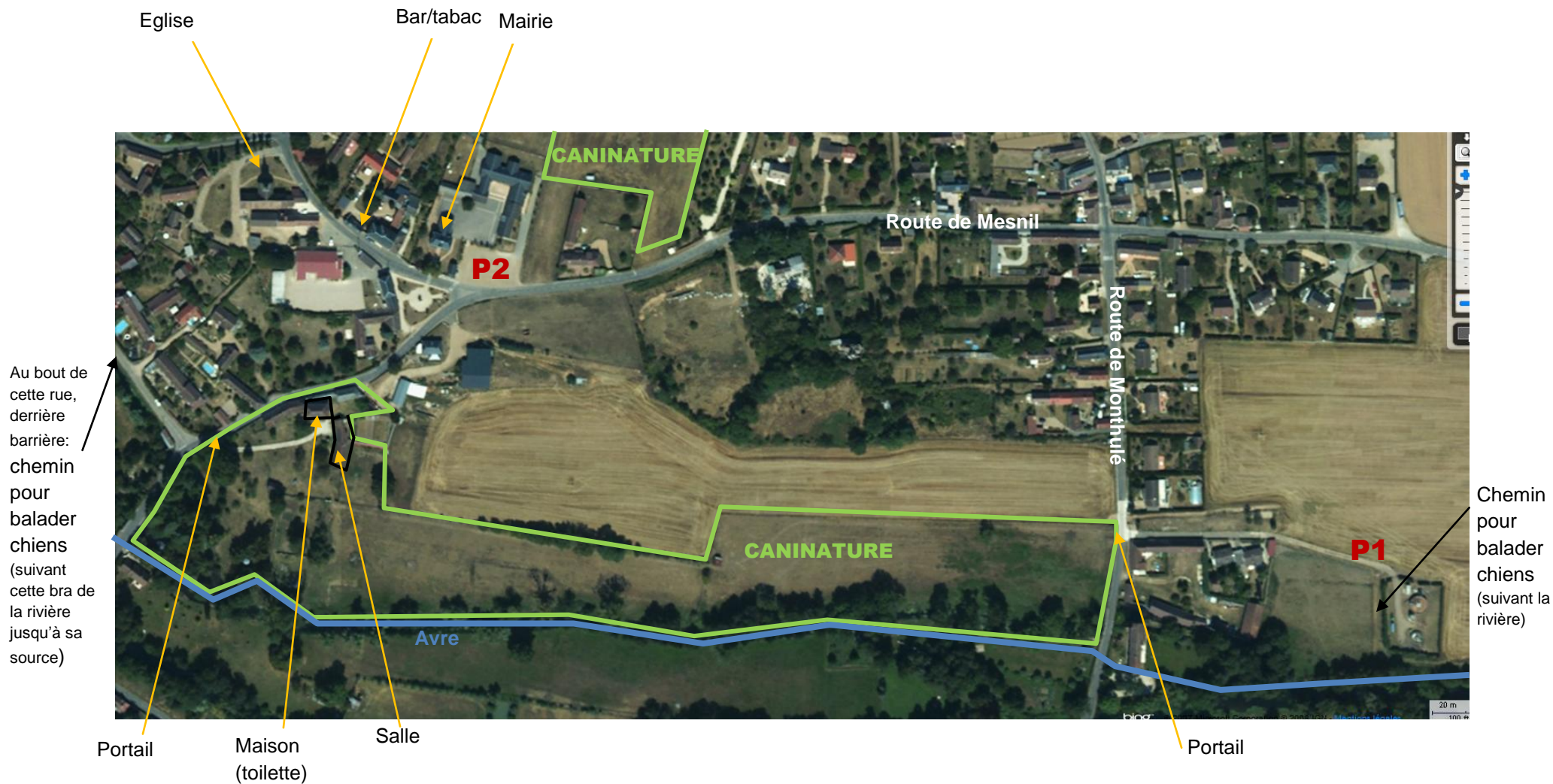
P1 : le bout de « Impasse du Moulin », sortant de Rue de Monthulé.
(Merci de ne pas vous garer devant les maisons, mais d'aller un peu plus loin.) Entrez par le portail et traversez nos champs. Ou

P2 : à côté de la mairie et l'école.

B : Le stade de Vert-en-Drouais

Derrière le camping et l'église.
Nous travaillons ici quand nous avons besoins d'un champ plus large.

Garez-vous sur **P3**, devant l'église.



Garez vous sur

P1 : Au bout de « Impasse du Moulin », sortant de Rue de Monthulé. (Merci de ne pas vous garer devant les maisons mais de continuer en peu plus loin.)
Entrez par le portail et traversez nos champs.

Ou

P2 : à coté de la mairie et l'école.

Des camping cars peuvent aussi passer la nuit sur ces parkings.

Merci de ne pas laisser vos chiens courir dans les champs cultivés. Il y a des très jolies chemins suivant la rivière dans les deux directions.